

Ipea news

Indicateur mensuel de Conjoncture – Août 2013

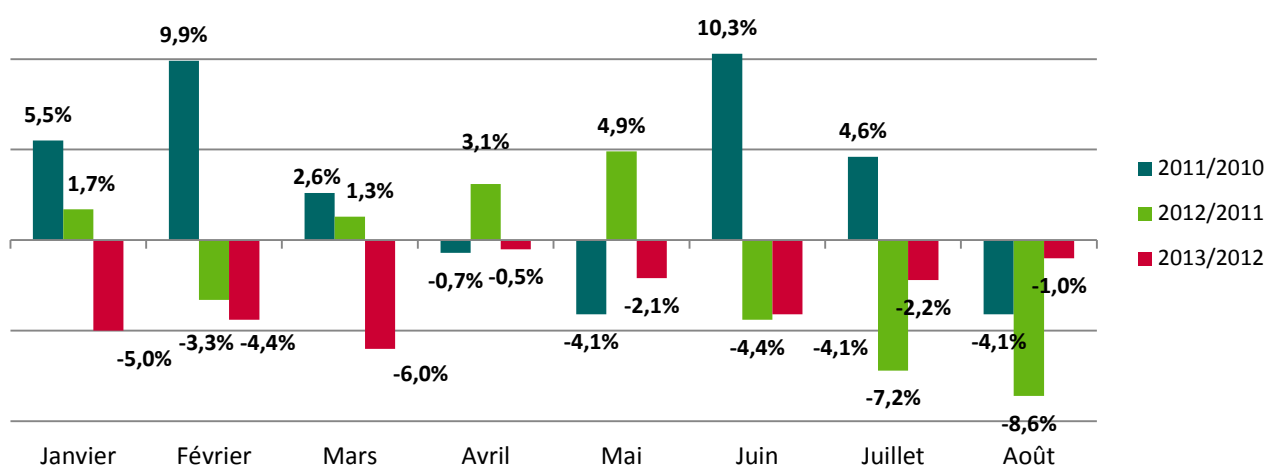
Le mois d'août en bref...

Evolution du marché août 2013/août 2012	-1,0%
Evolution du cumul à fin août 2013/2012	-3,2%
Incidence du résultat d'août sur le cumul	+0,4 point

Août fait mieux que juillet

Malgré l'arrivée de l'été et un mois d'août particulièrement ensoleillé, le marché se maintient plutôt bien sur le mois d'août et ne chute que de 1,0%, contrairement aux dires de certains acteurs. Entre perception et réalité, déstockage ou pilotage plus stratégique des stocks, sortie de catalogues et promotions, difficile de se situer ...

Evolution IMC valeur m / m – 12



Source : IPEA

Le cumul continue sa remontée progressive pour s'arrêter à -3,2%.

Cependant, de nouveaux éléments ne plaident pas en faveur d'une reprise de la consommation sur le secteur :

- l'idée d'une prime automobile à la casse pour l'achat de véhicules d'occasion fait son apparition. Le but est double : rajeunir le parc automobile et détourner les automobilistes du diesel vers l'essence (8 ans d'âge en moyenne, soit la moyenne la plus élevée jamais enregistrée sur le territoire).

- L'annonce de la suppression de la réduction d'impôt pour les frais de scolarité prévue au budget 2014 devrait elle aussi peser dans les dépenses des ménages, avec enfants, qui représentent près des deux-tiers des acheteurs de meubles.

Evolution IMC valeur en cumul 8 mois



Source : IPEA

Réservez dès maintenant votre jeudi 12 décembre 2013 pour la prochaine journée d'études IPEA

Au programme : repartez avec une étude exclusive et le pré-Meubloscope 2014 !

Le Matin :

✓ De 10h00 à 11h00, Jean-Michel BOUSSEMART, **Rexecode**, nous permettra de faire un point complet sur l'économie mondiale et de ses impacts sur notre marché.

✓ De 11h00 à 12h30, l'équipe IPEA dressera un **bilan complet du marché 2013**, des évolutions par types de produits, circuits et profils d'acheteurs. Pour la première fois vous sera aussi présentée une **analyse prévisionnelle des ventes pour 2014**.

L'après-midi :

✓ De 14h00 à 15h30, vous serez présentés les résultats **d'une grande enquête qualitative** sur les Français et le meuble.

✓ De 15h30 à 17h00, **Henri de BODINAT** interviendra avec un message offensif : « **Face à la crise : renforcer l'offre !** »

Notez dès à présent **cette journée de formation** à l'issue de laquelle vous sera remis **un pré-bilan de l'année 2013 sur la base des 10 premiers mois**.

L'inscription à cette journée comprendra également l'étude annuelle MEUBLOSCOPE 2014 qui sera envoyée aux participants dès sa publication début février 2014.

Prix de la journée : **900 € HT par personne, imputables sur le budget formation.**

Une journée de formation à Paris de 10h – 17h

Commandez la dernière étude IPEA sur le marché de la cuisine intégrée 2012 – prospective 2020

Disponible dès maintenant

2.000 € HT pour l'étude seule

3.000 € HT pour l'étude + une présentation au sein de votre entreprise. Cette prestation globale est imputable sur le budget formation.

Sommaire, liste des tableaux et bon de commande sur www.ipea.fr

Et N'oubliez pas l'Habitatscope 2014

Comme tous les ans, l'Habitatscope vous livrera **un point complet sur les différents marchés de la maison**, accompagnés des résultats **d'enquêtes exclusives sur les achats et envies des Français en ce qui concerne l'aménagement de leur maison**.

Sortie : 22 octobre 2013

Prix : **320 € HT**